

B E S K R I V N I N G

tillhörande förslag till byggnadsplan för KYRKBYN 13¹ och
14¹ m.fl. i Stora Skedvi kommun, Kopparbergs län.

För området finnes av länsstyrelsen den 31/12 1963 fastställda
utomplansbestämmelser.

Planförslaget har tillkommit för att skapa de planmässiga för-
utsättningarna för områdets utbyggnad med fem stycken enfamiljs-
hus, bl.a. bostad för församlingens kyrkoherde.

Till förslaget hör bifogad utredning visande hur vatten och av-
lopp kommer att anordnas för området.

Falun i april 1968

VIAK AB

Gösta Lilliemarck
(Gösta Lilliemarck)
Arkitekt SAR

Tillhör Kommunalfullmäktiges i Stora Skedvi kommun beslut
den 5 augusti 1968 betygar:
Ex officio

Harry Johansson
Harry Johansson
Kommunalfullmäktiges ordförande

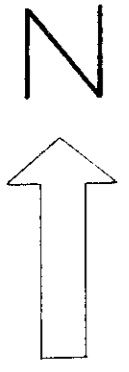
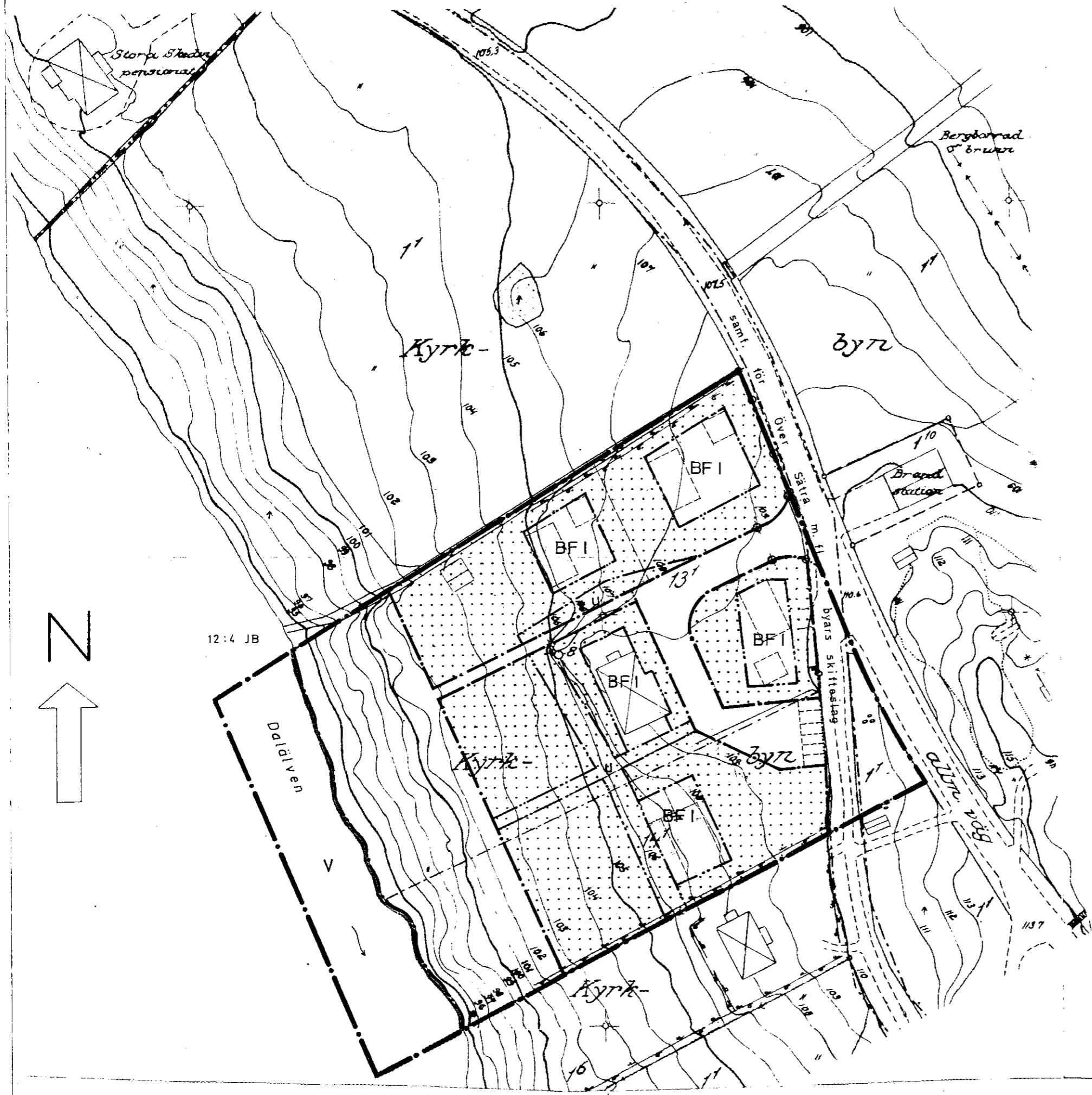
Tillhör länsstyrelsens i Kopparbergs
län beslut denna dag, betygar;
Falun i landskansliet den 28/4 1969

På tjänstens vägnar:

E. Nordlander
E. Nordlander

UTSTÄLLNINGSEXEMPLAR

P. 1.



BETECKNINGAR GRUNDKARTA

- fastighetsgräns
- häck
- - - vägar
- == dike
- ☒ huvudbyggnad resp. uthus
- ~ nivåkurvor
- ⊙ punkt i rutnät
- polygonpunkt

BYGGNADSPANEKARTA

- ### A. GRÄNSBETECKNINGAR
- byggnadsplanegräns
 - - - väg- byggnadsmarks- och annan områdesgräns
 - ⊙-⊙ särskild områdesgräns, stängsel
 - - - bestämmelsegräns
 - ⋯ gränslinjer ej avsedda att fastställas
- ### B. OMRÅDESBETECKNINGAR
- #### ALLMÄN PLATS
- ▭ vägmark
 - ▭ park eller plantering
- #### BYGGNADSMARK
- ▭ BF område för bostadsändamål, fristående hus
- #### SPECIALOMRÅDE
- ▭ V vattenområde

C. ÖVRIGA BETECKNINGAR

- ▭ mark som icke får bebyggas
- u mark tillgänglig för underjordiska ledningar
- I antal våningar
- ▭ illustrerad byggnad

Förslag till byggnadsplan
för KYRKBYN 13¹ och 14¹
i Stora Skedvi kommun,

BYGGNADSPLANEBESTÄMMELSER

tillhörande förslag till byggnadsplan för KYRKBYN 13¹ och 14¹ m.fl.
i Stora Skedvi kommun, Kopparbergs län.

§ 1.

BYGGNADSPLANEOMRÅDETS ANVÄNDNING

Mom.1. Byggnadsmark

a. Med B betecknat område får användas endast för bostadsändamål.

Mom.2. Specialområden

a. Med Vb betecknat område skall utgöra vattenområde som icke får utfyllas eller överbyggas i annan mån än som erfordras för mindre bryggor, badhus, båthus eller dylikt.

§ 2.

MARK SOM ICKE FÅR BEBYGGAS

Mom.1. Med punktprickning betecknad mark får icke bebyggas.

§ 3.

SÄRSKILDA FÖRESKRIFTER ANGÅENDE OMRÅDET FÖR LEDNINGAR

Mom.1. Å med u betecknad mark får icke vidtagas anordningar som hindra framdragande eller underhåll av underjordiska allmänna ledningar.

§ 4.

BYGGNADSSÄTT

Mom.1. Å med F betecknat område skola huvudbyggnader uppföras fristående.

§ 5.

DEL AV TOMTPLATS SOM FÅR BEBYGGAS

Mom.1. Å tomtplats som omfattar med F betecknat område får högst en femtedel bebyggas.

§ 6.

VÅNINGSAKTAL

Mom.1. Å med I betecknat område får byggnad uppföras med högst en våning.

§ 7.

BYGGNADS HÖJD

Mom.1. Å med I betecknat område får byggnad icke uppföras till större höjd än 4,4 meter.

§ 8.

ANTAL LÄGENHETER

Å med F betecknat område får huvudbyggnad icke inrymma flera än en bostadslägenhet. I gårdsbyggnad får bostad icke inredas.

§ 9.

ANORDNANDE AV STÄNGSEL I VISST FALL

I områdesgräns som betecknas med ringmärkt linje skall med hänsyn till trafiksäkerheten fastighet förses med stängsel, vari ej får anordnas öppning som medgiver utfart eller annan utgång mot väg eller allmän plats. Befrielse från här angiven skyldighet att anordna stängsel må dock medgivas beträffande fastighet från vilken med hänsyn till dess höjdläge eller andra omständigheter utfart ej kan väntas äga rum ävensom fastighet vars behov av utfart icke kan på annat sätt behörigen tillgodoses.

Falun i april 1968

VIAK AB




(Gösta Lilliemarck)
arkitekt SAR

Tillhör Kommunalfullmäktiges i Stora Skedvi kommun beslut

den 5 augusti 1968 betygar:

Ex officio


Harry Johansson
Kommunalfullmäktiges ordförande

Tillhör länsstyrelsens i Kopparbergs
län beslut denna dag, betygar:
Falun i landskansliet den 28/14 1969

På tjänstens vägnar:



E. Forlander